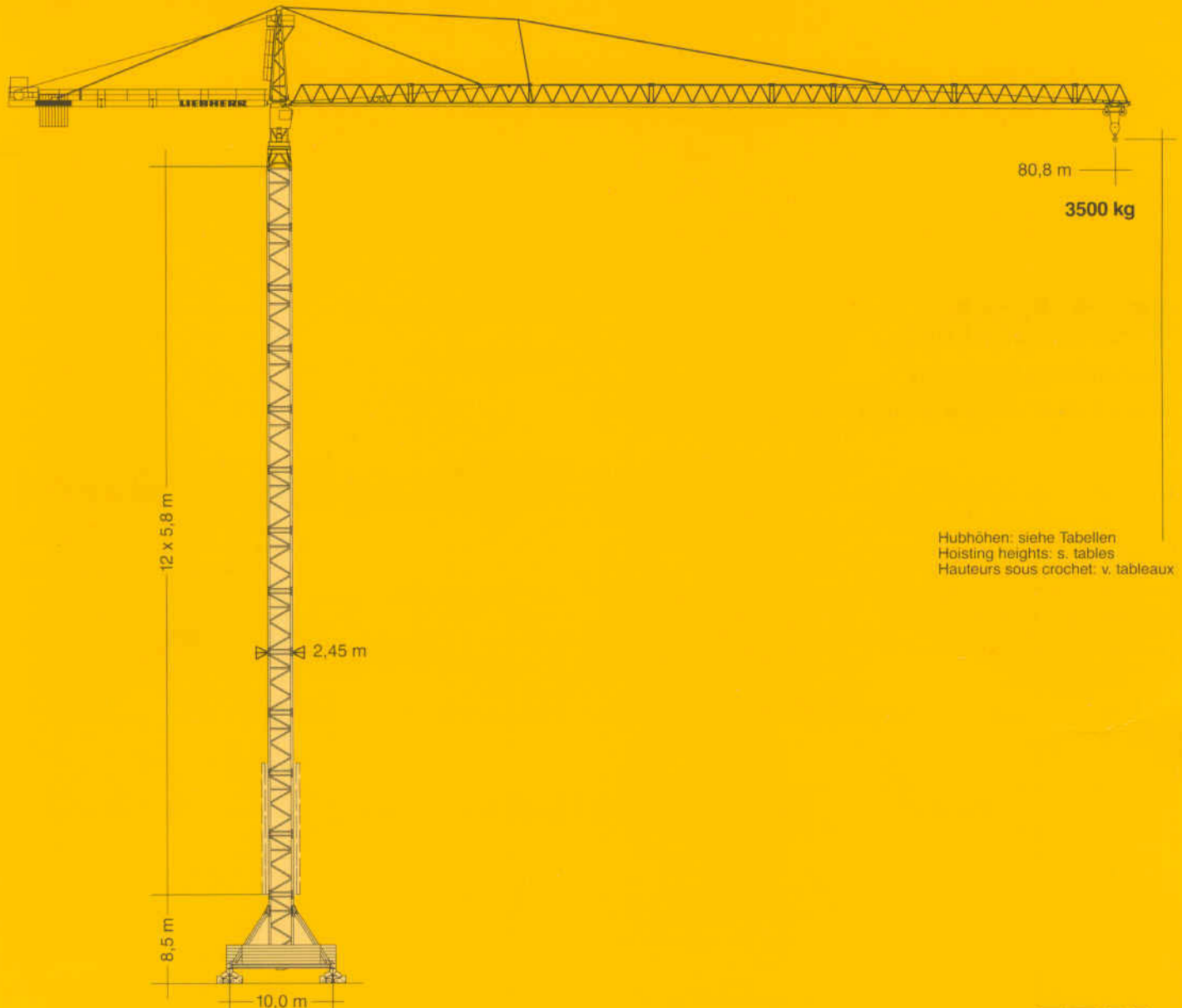


**Tower Crane  
Grue à tour**

# Turmdrehkran 550 HC



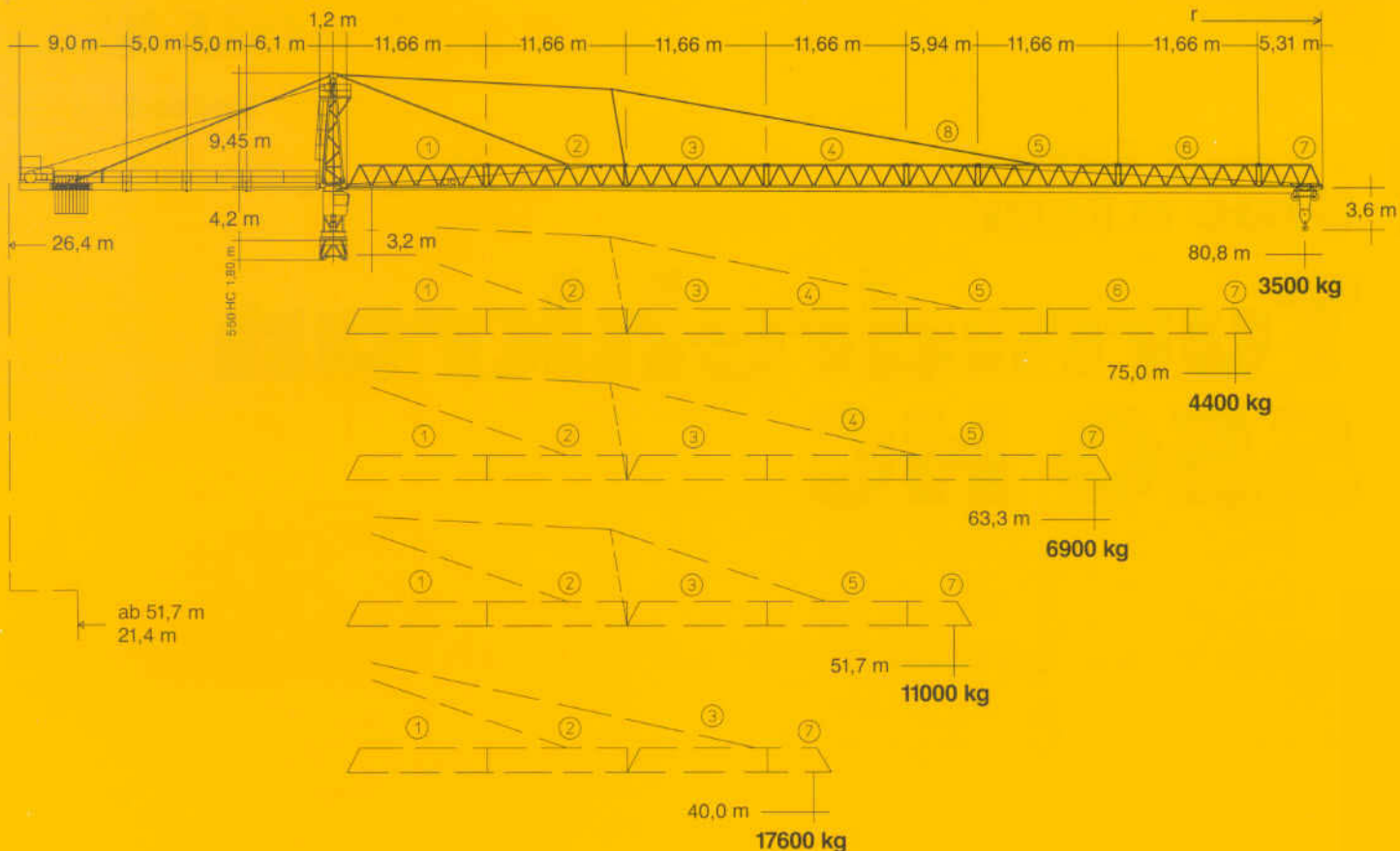
Hubhöhen: siehe Tabellen  
Hoisting heights: s. tables  
Hauteurs sous crochet: v. tableaux

**Turm 550 HC**  
tower / le mât  
max. 80,5 m

**FEM**

Maßstab: 1 : 600  
scale / échelle

# LIEBHERR



# Hubhöhe

## Hoisting height

### Hauteur sous crochet

mit Turm with tower avec mât	<b>550 HC</b>		
zuzüglich Turmstücke plus tower sections plus éléments de mât			
0	m	2,8	11,0
1		8,6	16,8
2		14,4	22,6
3		20,2	28,4
4		26,0	34,2
5		31,8	40,0
6		37,6	45,8
7		43,4	51,6
8		49,2	57,4
9		55,0	63,2
10		60,8	69,0
11		66,6	74,8
12		72,4*	80,6*

\* Führungsstück nach Montage ablassen. / Lower guide section after erection. / Baissez la cage télescopique après le montage.  
 Weitere Hubhöhen sowie Klettern im Gebäude auf Anfrage. / Further hoisting heights and climbing in the building on request. /  
 Hauteurs sous crochet plus élevées et hissage dans le bâtiment sur demande.

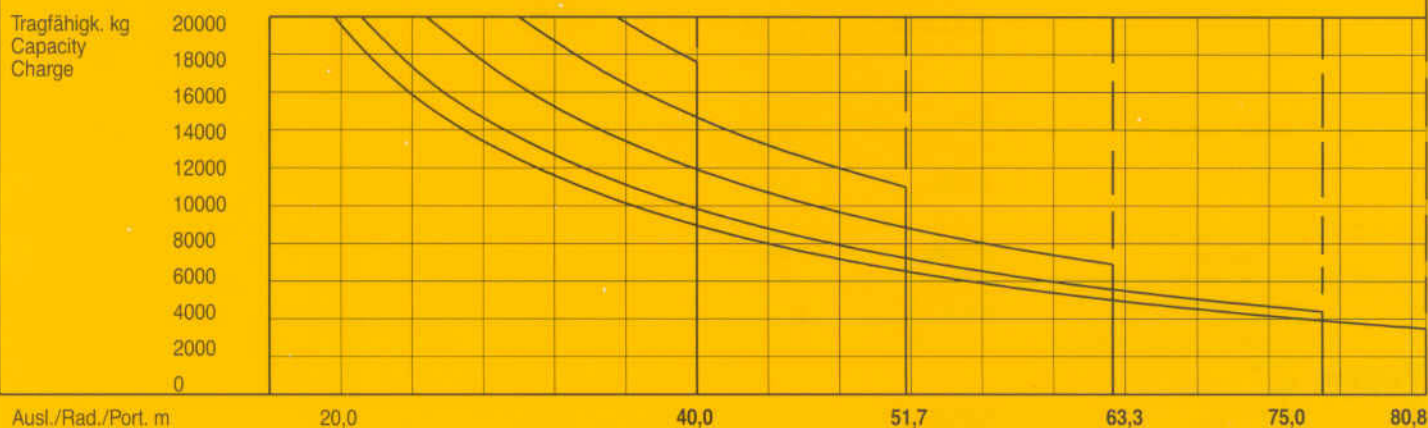
# 550 HC

# Ausladung und Tragfähigkeit

Radius and capacity

Portée et charge

Auslegerlänge Length of jib Longueur de flèche	max. kg	m/kg															
		20,0	24,0	28,0	32,0	36,0	40,0	44,0	48,0	51,7	56,0	60,0	63,3	68,0	72,0	75,0	80,8
m r	m/kg																
80,8 (r = 82,7)	3,2-19,7 20000	19560	15880	13440	11590	10140	8960	8000	7180	6540	5900	5380	5000	4520	4160	3920	3500
75,0 (r = 76,9)	3,2-21,1 20000	20000	17310	14670	12680	11110	9840	8800	7920	7230	6530	5970	5570	5050	4660	4400	
63,3 (r = 65,2)	3,2-24,8 20000	20000	20000	17590	15250	13410	11920	10700	9670	8850	8030	7380	6900				
51,7 (r = 53,5)	3,2-30,0 20000	20000	20000	20000	18660	16460	14670	13210	11970	11000							
40,0 (r = 41,8)	3,2-35,5 20000	20000	20000	20000	20000	19690	17600										



## Geschwindigkeiten







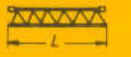





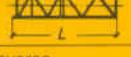






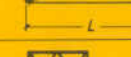

Speeds /  
Vitesses

	U/min 0,6 sl./min tr./min	2 x 10,6 kW
	7,5 / 15,0 / 50,0 / 100,0 m/min	5,5 kW
	25,0 m/min	4 x 7,5 kW
<b>Anschlußwerte Kranoberteil</b> Power requirement, upper part Puissance requise, partie supérieure	Hubwerk Hoist gear Mécanisme de levage 64 kW 80 kW 110 kW	
kVA	96,0 115,0 149,0	

Hubwerk Hoist gear Mécanisme de levage	Gang Gear Rapport	kg	m/min
64,0 kW WSB Elmag Hubhöhe 115,0 m (2 Lagen) Hoisting height (2 layers) Hauteur sous crochet (2 couches)	1	20000	2,0 / 17,0
	2	10200	3,0 / 32,0
	3	4400	6,0 / 63,0
80,0 kW WSB Elmag Hubhöhe 209,0 m (6 Lagen) Hoisting height (6 layers) Hauteur sous crochet (6 couches)	1	20000	2,0 / 14,0
	2	10400	5,0 / 34,0
	3	4600	8,0 / 63,0
	4	1700	12,0 / 112,0
110,0 kW WSB Elmag Hubhöhe 83,0 m (2 Lagen) Hoisting height (2 layers) Hauteur sous crochet (2 couches)	1	20000	2,8 / 28,0
	2	13700	4,4 / 44,0
	3	6000	9,1 / 91,0
	4	1600	23,2 / 232,0

# Technische Daten - Technical data

# Caractéristiques techniques

<b>Kranoberteil</b>		Upper part of crane Partie supérieure de grue		L (m)	B (m)	H (m)	kg*	
Pos. Item Rep.	Anz. Qty. Qte	Drehbühne kpl. Slewing platform cpl. Ensemble mât cabine cpl.		550 HC	6,82	2,98	2,75	15950
2	1	Turmspitze Tower head section Porte-flèche			9,40	1,78	1,91	4860
3	1	Gegenausleger-Kopfstück Counter-jib head Pointe de contre-flèche			9,10	2,42	1,05	3920
4	1	Gegenausleger-Anlenkstück Counter-jib heel section Pied de contre-flèche			6,34	1,93	1,05	2470
5	2	Gegenausleger-Zwischenstück Intermediate counter-jib section Élément interm. de contre-flèche			5,20	1,86	1,05	2305
6	1	Ausleger-Anlenkstück Jib heel section Pied de flèche			12,03	1,93	2,03	① 3890
7	1	Ausleger-Zwischenstück Intermediate jib section Élément interm. de flèche			12,02	1,74	1,96	② 2770
	1				12,00	1,74	1,96	③ 2215
	1				12,02	1,74	1,96	④ 1975
	1				12,02	1,74	1,96	⑤ 2260
	1				12,02	1,74	1,96	⑥ 1545
	1				6,30	1,74	1,96	⑦ 1005
8	1	Ausleger-Kopfstück Jib head section Pointe de flèche			5,85	1,74	2,20	⑧ 1070
9	1	Laufkatze Trolley Chariot			2,40	2,14	1,40	780
10	1	Hubwerkseinheit (64,0 kW) Hoist gear unit Unité de mécanisme de levage			4,35	2,55	1,75	6900
11	1	Ausleger-Abspannbock I A-frame I Chevalet de retenue de flèche I			8,20	0,48	1,41	780
<b>Turm</b>		Tower Mât						
12	12	Turmstück Tower section Élément de mât		550 HC	6,28	2,45	2,45	6050
<b>Klettereinrichtung</b>		Climbing equipment Équipement de télescopage						
13	1	Führungsstück kpl., geteilt Guide section cpl., split Cage télescopique cpl., dévisée		550 HC	12,39	2,75	1,58	9070
14	1	Hydraulikanlage, Stütz- und Klettertraverse Hydraulic unit, supporting and climbing cross members Système hydraulique avec traverses d'appui et de télescopage		550 HC	2,10	1,10	1,00	1100
<b>Unterwagen</b>		Undercarriage Châssis						
15	4	Ausgleichsschwinge mit Schwingenlager Pivot for wheel box Chape pour bogie		550 HC	1,60	0,72	1,48	1470
16	4	Fahrschemel mit Antrieb Driven bogie Bogie moteur		550 HC	1,45	0,82	0,72	1110
17	4	Fahrschemel ohne Antrieb Non-driven bogie Bogie fou		550 HC	1,30	0,40	0,72	760
18	1	Tragholm lang Long support arm Longeron long		550 HC	7,32	0,92	0,93	2330
19	2	Tragholm kurz Short support arm Longeron court		550 HC	7,14	0,80	0,90	2135
20	4	Randträger Border support Traverse		550 HC	9,30	0,14	0,14	510
21	4	Stützholm Support strut Hauban de châssis		550 HC	6,98	0,26	0,34	1140
22	1	Unterwagen-Turmstück Undercarriage tower section Mât de châssis		550 HC	6,61	2,44	2,44	7930
23	1	Kleinteile, Seile und Abspannungen Small parts, ropes and holding bars Accessoires, câbles et tirants		550 HC	2,00	1,00	1,00	2000

\* Einzelgewichte. Montagegewichte: siehe Betriebsanweisung. / Single weights. Erection weights: see instruction manual. / Poids individuels. Poids de montage: voir manuel de service.

Datenblatt Nr. 120 P – 2101 FEM (Section 1) – Krangruppe A3 • 04.94

Data sheet

Feuille de caractéristiques

Konstruktionsänderungen vorbehalten!  
Subject to alterations!  
Sous réserves de modifications!

Printed in Germany

Nehmen Sie Kontakt auf mit  
Contact

Mettez-vous en rapport avec

LIEBHERR-WERK BIBERACH GMBH, Postfach 16 63, D-88396 Biberach an der Riß,  
Telefon (073 51) 41-0, Telex 71 802, Telefax (073 51) 4 12 25